

国際規格 ISO 21001 & ISO 29991 認証

# 横浜国際教育学院

入学案内



YOKOHAMA INTERNATIONAL EDUCATION ACADEMY  
JAPANESE LANGUAGE INSTITUTE



20230928



## COURSE CONTENT

# コース内容

初級課程 (6ヶ月)	上級課程 (6ヶ月)
基本文型と語彙・会話の修得 発音の修得 自然な日常会話を身につける	スピーチや討論・論文作成に要求 される高度な表現力の修得
日本語能力試験N3程度	日本語能力試験N1程度

中級課程 (6ヶ月)	研究課程 (6ヶ月)
まとまりのある談話能力の修得 小論文の作成	大学や専門学校での講義内容を 理解する力を養う
日本語能力試験N2程度	

Introductory Level (6 months)	Advanced Level (6 months)
Basic Grammar/Vocabulary Pronunciation/Conversation	Higher Expressional Skills for Speech, Discussions & Essays
Japanese Language Proficiency Test N3	Japanese Language Proficiency Test N1

Intermediate Level (6 months)	Seminar (6 months)
Organized Conversational Skills Short Essay	Skills and Techniques for Understanding University Level Lectures/ Fluent Conversational Skills
Japanese Language Proficiency Test N2	

## 日本語コース

### 総合日本語(留学ビザ)

#### ■ 進学コース

日本留学試験・日本語能力試験 N1 合格のテクニックを身に付けさせ、希望する大学院、大学、専門学校に進学させる。又、日本人らしい会話を養う。二部制。

4月生 2年/1年 10月生 1年6ヶ月  
7月生 1年9ヶ月 1月生 1年3ヶ月

#### ■ Standard Japanese (Student Visa)

Teach comprehensive skills required for EJU and JLPT N1. Prepare students to enter graduate schools, universities and vocational schools. Cultivate natural conversational ability. Morning or afternoon classes.

April Admission 2 years/1 year  
July Admission 1 year & 9 months  
October Admission 1 year & 6 months  
January Admission 1 year & 3 months

### 総合日本語(留学以外)

#### ■ 短期コース

原則として3ヶ月を一期としている。外国人研修生や短期滞在者、日本駐在員とその家族の為のコース

#### ■ Short-term Students (Other Visas)

Approximately 3 months per term. For anyone with residence status in Japan or anyone who is able to obtain such status. (Examples: Temporary Visitor, Spouse or Child of Japanese National, Trainee)

#### その他のコース

サマーコース、ウィンターコース、プライベートレッスン、遊学コースなど。

#### Other Courses

Summer course, winter course, private lessons, cultural course are also available.



▲ 着物体験 KIMONO



▲ 茶道体験 TEA CEREMONY





## EDUCATION POLICY

# 教育方針

大学、大学院、専門学校への指導、さらに学生全員の日本留学試験・日本語能力試験 N1 合格を目指しています。学期ごとにスピーチ大会等を盛り込み実力アップを図り、授業は全て直接教授法で優秀な講師陣がきめ細かに指導しています。また、スポーツ大会、交流会など文化面にも力を入れ、充実した学生生活が過ごせるようケアも充分に行っています。

The Academy aims to help each and every student to pass EJU and/or JLPT N1 and to enter universities, graduate schools and vocational schools in Japan. Throughout the school year, Speech Contest and other events are held to provide opportunity for students to up-grade their ability. In the classrooms, excellent teachers are selected to utilize the "direct method" of language teaching in order to achieve maximum efficiency. Sufficient care is also provided to allow students to enjoy life in Japan and to experience aspects of Japanese cultures through Sports Day, Field Trips and Intra-School Events.



▲ 校外学習 SCHOOL OUTING



▲ 授業風景 IN CLASS



▲ スピーチ大会 SPEECH CONTEST





GREETINGS

## 理事長挨拶

Learn Japanese in Yokohama



国際化の進む中で、より充実した交流を求めて、心ある人々が集い、共に学んで、文化と産業の発展に寄与することは、同時に自らを豊かにすることにほかならず、万人の等しく求める道と言えましょう。

当学院は日本でも有数の国際都市・横浜に設立され、近くには国際会議場、横浜美術館、ランドマークタワーを含む"みなとみらい21"をかかえ、又、東京都心へは20分と未来へ躍進する日本語教育の場として、恵まれた状況に位置しています。さらに、当学院の学舎周辺には横浜市青少年センター、県立図書館、市立図書館、音楽堂などの教育文化施設が多く、勉学に適した環境であります。

当学院は、このような素晴らしい環境の中、日本語の修得のみならず、国際感覚をもつ人格豊かな社会人の育成を教育目標とし、日本語を通じて相互理解を深めて行きたいと考えています。

In the midst of internationalization, for enthusiastic people to gather together to learn, to seek better exchange of ideas and to contribute to the development of culture and industry not only lead to personal enrichment but at the same time represent ideals all people seek.

The Academy is founded in Yokohama, a prominent international port city, where access to downtown Tokyo is only 20 minutes. It boasts Minato-Mirai 21 (the New Port City Plan for the 21st Century) and Pacifico Yokohama (international convention center), Yokohama Museum of Art and Landmark Tower, all of which are located close by the Academy. Our location makes the Academy a perfect institute for Japanese language education which is sure to become a stepping-stone towards a bright future.

In this marvelous environment, the Academy strives to cultivate sense of internationalism and open-mindedness as well as provide high quality education in Japanese language and hopes to encourage mutual understanding through Japanese language.



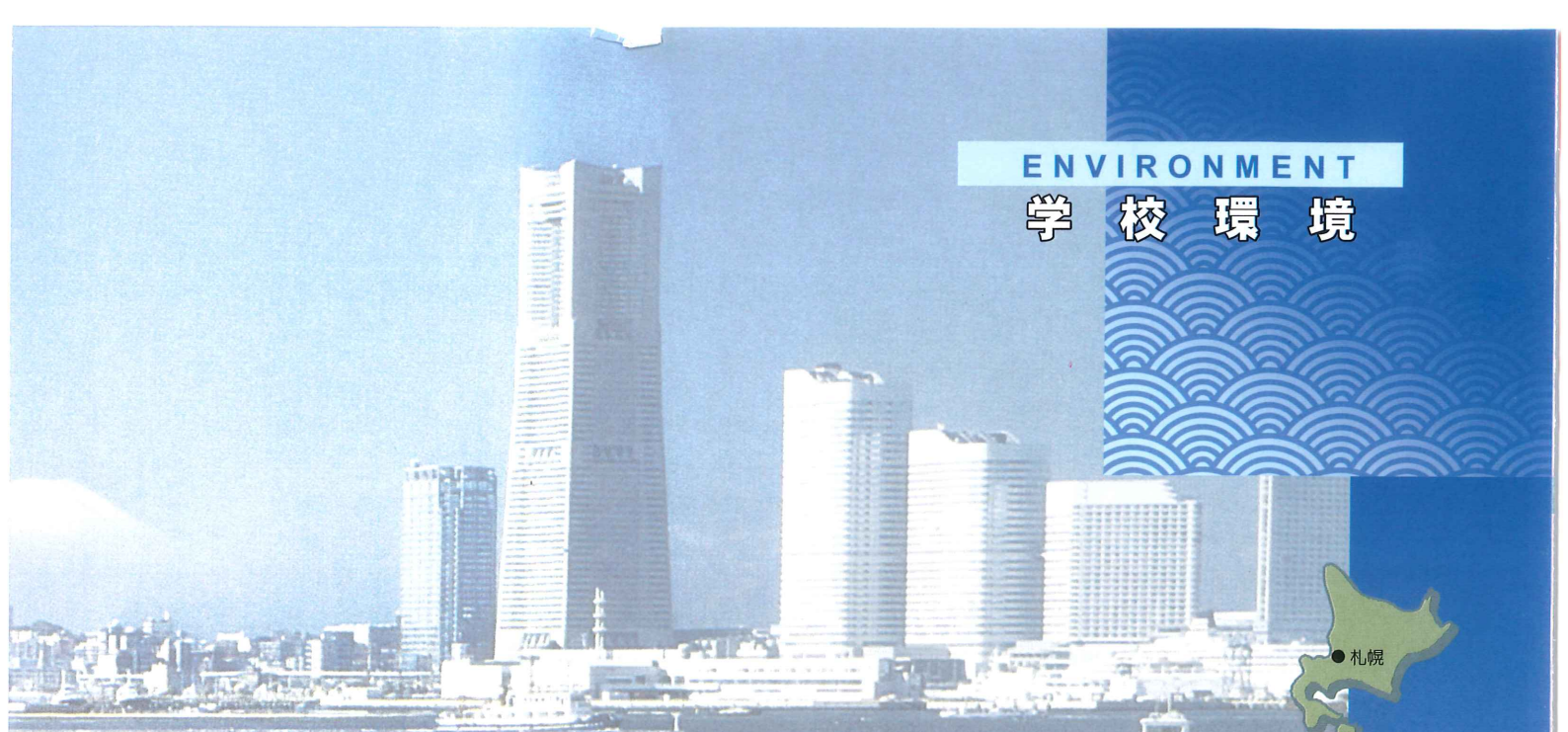
▲理事長 和泉雅人 DIRECTOR MASAHITO IZUMI





ENVIRONMENT

學校環境



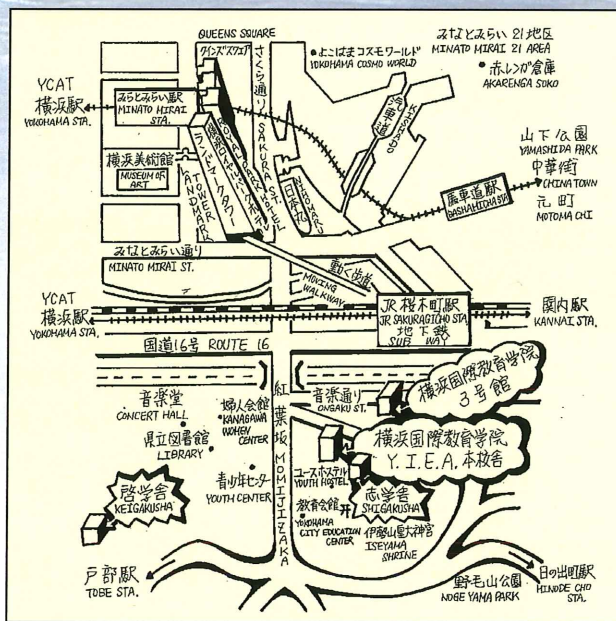
MM21 地域 MM21 AREA



山下公園 YAMASHITA PARK



中華街 CHINA TOWN



▲ 横浜市開港記念会館  
YOKOHAMA KAIKOU  
MEMORIAL HALL



▲ 神奈川県立歴史博物館  
KANAGAWA PREFECTURAL  
MUSEUM OF CULTURAL  
HISTORY

交通

- 桜木町駅 (JR・地下鉄) より徒歩4分
- みなとみらい駅 (みなとみらい線) より徒歩10分
- 日の出町 (京浜急行) より徒歩8分

Access

- Sakuragicho Station (JR Line, Subway) / 4 minutes walk
- Minato Mirai Station (MinatoMirai Line) / 10 minutes walk
- Hinodecho Station (Keihinkyuko Line) / 8 minutes walk



20230928



@nihonmura



学生が安心して進学の準備ができるよう定期的にカウンセリングや進学ガイダンス、小論文の指導、面接指導など学生の立場に立って、きめ細かい対応をしています。又、日本留学試験・日本語能力試験N1は全員受験を条件としており、毎年高い合格率を上げています。日本語と平行して、英語、数学、総合科目についても、高得点を目指し、徹底した指導を行っています。特に、当学院で優秀な成績を修めた方に対しては、特定の大学に推薦できる特別な制度もあります。

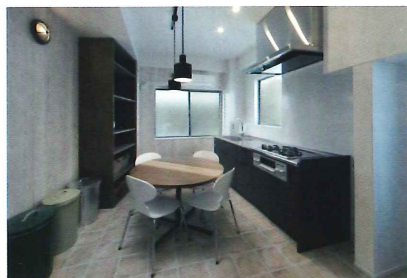
Guidance for entrance to universities, graduate schools and vocational schools are provided. At this Academy, each and every student seeks to pass the EJU and/or JLPT. Periodical counselling and guidance sessions are held to provide support according to individual needs. Classes in Exam English, Mathematics and Japan & the World are also available. Moreover, special recommendations to universities are available for students with outstanding records.



▲ 学校説明会 COLLEGE DAY



▲ 進路指導 GUIDANCE



当学院は数ヶ所の学生寮を有し、全て徒歩で通学できる距離に位置しています。寮の近くにはコンビニエンス・ストア、スーパー、郵便局などがあるほか、幾つかの駅にアクセスがあり、大変便利な環境にあります。休日にはいつでも東京や富士山、箱根、鎌倉などに気軽に外出することができます。

Dormitories are all located within walking distance from the Academy. In their vicinity are convenience stores, supermarkets, post offices and easy access to a number of train stations making living conditions comfortable. Going to Tokyo or taking a little trip to Mt. Fuji, Hakone or Kamakura are great leisure activities for weekends and holidays.

## DORMITORY

## 学 生 生 活





- 入学式 Orientation
  - 健康診断 Health Check
  - 異文化交流 Cultural Exchange Event
  - 日本留学試験対策講座 EJU Seminar
  - 日本留学試験模擬試験 EJU Mock Exam
  - 創立記念日 Founding Anniversary
  - 定期試験 Final Exams
- ※第1回日本留学試験 (EJU)  
第1回日本語能力試験 (JLPT)



▲ 日本舞踊体験 JAPANESE TRADITIONAL DANCE

- 入学式 Orientation
- 進学説明会 College Fair
- 進路相談 College Guidance
- 日本留学試験対策講座 EJU Seminar
- 夏休み Summer Vacation
- 夏期特別研修 Summer Course
- スピーチ大会 Speech Contest
- 定期試験 Final Exams



▲ 社会見学 FIELD TRIP

- 入学式 Orientation
  - 健康診断 Health Check
  - 進学面接指導 Mock College Interviews
  - 進路相談 College Guidance
  - 日本留学試験対策講座 EJU Seminar
  - 社会見学/スポーツ大会 Field Trip / Sports Day
  - 日本語能力試験模擬試験 JLPT Mock Exam
  - 定期試験 Final Exams
- ※第2回日本留学試験 (EJU)  
第2回日本語能力試験 (JLPT)



▲ スポーツ大会 SPORTS DAY

- 入学式 Orientation
- 冬期特別研修 Winter Course
- 校外活動 Graduation Activities
- 修了試験 Graduation Exams
- 修了証書授与式 Graduation Ceremony
- 進学ガイダンス Advancement Guidance
- 定期試験 Final Exams



◀ 夏期特別研修 SUMMER COURSE



▲ 修了式 GRADUATION CEREMONY

All Smiles







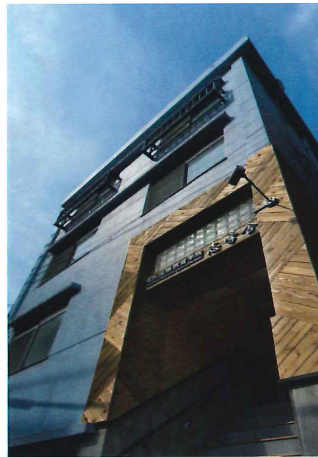
▲ 本校舎 Main Building



▲ 3号館 Annex Building



▲ 啓学舎 Keigakusha



▲ 志学舎 Shigakusha

# 横浜国際教育学院 日本語学校

〒220-0031 日本国横浜市西区宮崎町43番地

TEL: 045(250)3656 FAX: 045(250)3657

**YOKOHAMA INTERNATIONAL EDUCATION ACADEMY  
JAPANESE LANGUAGE INSTITUTE**

43 Miyazakicho, Nishiku, Yokohama Japan, 220-0031

TEL: 045(250)3656 FAX: 045(250)3657

<https://yiea.com>  
[admissions@yiea.com](mailto:admissions@yiea.com)

